

# Associati a noi: più siamo e più contiamo!

Puoi **ASSOCIARTI** in qualità di socio ordinario, sottoscrivendo la domanda di adesione con le modalità previste dallo Statuto. Per il primo anno di associazione non è prevista una quota associativa.

## MODULO DI ISCRIZIONE

Io sottoscritto/a:

Cognome e nome \_\_\_\_\_

Data e luogo di nascita \_\_\_\_\_

Codice Fiscale \_\_\_\_\_

Indirizzo: Via /Piazza \_\_\_\_\_

CAP \_\_\_\_\_ Città \_\_\_\_\_

Prov \_\_\_\_\_ Tel. \_\_\_\_\_

Cellulare \_\_\_\_\_

e-mail \_\_\_\_\_

Paziente  (barrare la risposta) Familiare

Altro

Lo statuto è visionabile al sito web: [www.aimame.it](http://www.aimame.it)  
presa visione dello STATUTO, del quale condivido principi e scopi, chiedo di aderire all'Associazione AIMAME in qualità di socio ordinario.

DATA \_\_\_\_\_ FIRMA \_\_\_\_\_

Ai sensi della legge D.Lgs. n.196/03, dò il consenso al trattamento dei miei dati personali per il solo uso interno.

Vi preghiamo di spedire questo modulo di iscrizione, compilato e firmato, a: Associazione Italiana Malati di Melanoma ONLUS - A.I.Ma.Me. presso: Via Barberini 11, 00187 Roma. Diversamente non potrà essere registrata l'iscrizione nel libro soci.



## Chi Siamo

A.I.Ma.Me. persegue in via esclusiva finalità di solidarietà sociale quali la prevenzione del melanoma e delle altre neoplasie della cute, l'informazione, l'integrazione sociale, la riabilitazione, la valutazione e la difesa dei diritti civili rispetto al lavoro, alla pensione, all'assistenza di chi è o è stato malato. Si batte altresì per migliorare su tutto il territorio nazionale i servizi di diagnosi, terapia e assistenza, anche domiciliare, al fine di superare le disparità attualmente esistenti in molte regioni d'Italia, con particolare riguardo all'accesso ai farmaci innovativi.

A.I.Ma.Me. fa parte di:



**a.i.  
ma.  
me.** Associazione Italiana  
Malati di Melanoma

Associazione Italiana  
Malati di Melanoma - ONLUS  
Via Barberini 11, 00187 Roma  
[www.aimame.it](http://www.aimame.it) [info@aimame.it](mailto:info@aimame.it)

A.I.Ma.Me. è anche su:



**a.i.  
ma.  
me.** Associazione Italiana  
Malati di Melanoma

Numero Verde  
**800324433**

# La mission dell'Associazione

- A.I.Ma.Me. persegue l'obiettivo di migliorare il patrimonio informativo esistente in Italia circa le necessità ed i supporti indispensabili per i malati di melanoma e le loro famiglie, in particolare informandoli sulle terapie, sulle possibilità di cura, sulla riabilitazione e sulla sempre maggiore possibilità di guarigione.



- Si batte per migliorare su tutto il territorio nazionale i servizi di diagnosi, terapia e assistenza, anche domiciliare, al fine di superare le disparità attualmente esistenti in molte regioni d'Italia, con particolare riguardo all'accesso ai farmaci innovativi.

- Fornisce informazioni ai malati di melanoma su strutture e servizi per diagnosi, cura e riabilitazione, nell'ambito del Servizio Sanitario Nazionale (SSN).

- Assicura supporto e sostegno per l'affermazione dei diritti civili, sociali e sanitari dei malati di melanoma.

- Promuove iniziative di ricerca, formazione e sensibilizzazione dei cittadini e degli enti pubblici sui problemi dell'emarginazione al fine di ottenere un cambiamento culturale nei confronti del melanoma.

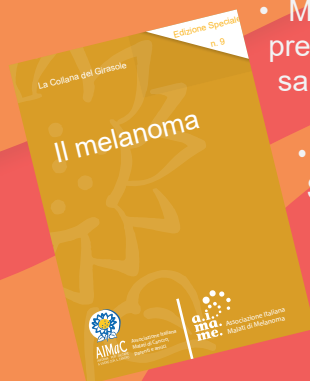
- Sostiene la ricerca sul melanoma mediante l'istituzione di borse di studio per giovani ricercatori.

# Attività

- Ascolto dei bisogni dei malati e delle loro famiglie.
- Informazioni su [www.aimame.it](http://www.aimame.it) e sui social relative a diagnosi, cura e trattamento.
- Divulgazione tramite il sito di materiale scientifico elaborato o vagliato dal Comitato Scientifico.
- Informazioni mirate per:
  - assistenza legale
  - assistenza psicologica
  - assistenza sociale.
- Indicazioni sul percorso di diagnosi e cura.



- Condivisione delle esperienze attraverso un forum di discussione nel quale è possibile raccontarsi e confrontarsi. Il forum è presente sul sito [www.aimame.it](http://www.aimame.it).



- Monitoraggio sulla qualità delle prestazioni offerte dalle strutture sanitarie.
- Collaborazione con il Servizio Sanitario Nazionale e con istituti pubblici e privati, le società scientifiche e le case farmaceutiche per la promozione di iniziative a favore dei malati di melanoma.
- Collaborazione e coordinamento con analoghe Associazioni distribuite sul territorio nazionale.
- Raccolta fondi per finanziare la ricerca e le iniziative di A.I.Ma.Me.

# Sostienici

A.I.Ma.Me. è una Onlus senza scopo di lucro, se condividi la nostra iniziativa puoi scegliere di sostenerci con un contributo e ci aiuterai a mantenere le nostre attività.

Puoi inviare un contributo tramite bonifico bancario indicando le seguenti coordinate:

- c/c intestato ad AIMaMe presso Banca Proxima, codice IBAN **IT15X0335901600100000135606**.
- Puoi fare una donazione online sul sito [www.aimame.it](http://www.aimame.it)

Si ricorda che è possibile detrarre o dedurre le donazioni e le erogazioni liberali effettuate a favore di A.I.Ma.Me. nei limiti e con le modalità stabilite dalla legge (DPR 917/86).

## Puoi donare il 5 PER MILLE

- Indicando nella dichiarazione dei redditi (Modello Unico – 730 – CUD) il nostro codice fiscale **97839090582** e firmare nel riquadro relativo alle Onlus, volontariato, associazioni e fondazioni.

Questo contributo **NON COSTA NULLA AL DONATORE**, ma è importante per l'Associazione che lo riceve.

## I nostri membri:

Consiglio Direttivo: Sara Vigna, Giovanna Niero, Alberto Cerretti, Luca Carlo Rossi, Dina Pero, Antonio Brancaccio, Pierfelice Trapassi.

Comitato Scientifico: Alessandro Testori, Paolo Ascierio, Gerardo Botti, Michele Maio, Nicola Mozzillo, Giuseppe Palmieri, Paola Queirolo, Carlo Riccardo Rossi, Ignazio Stanganelli.